

7月
オープン

運動学習支援教室

ふれんず

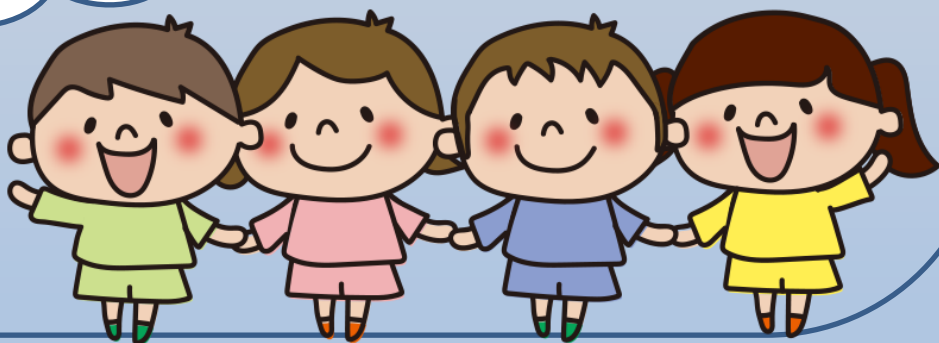
秋田南教室

定員10名!

OPEN!

オープニングイベント
やります!

無料体験実施中!



運動学習教室 ふれんず 山王教室

☎ 018-838-1204

電話受付時間/月~土曜日 9:30~18:30 (予約制)

〒010-0951 秋田県秋田市山王5丁目14-2

メールアドレス: shien.k.1@kiyomiya-shouzi.com

ふれんず 山王

検索

▼裏面もあります!



秋田市庁舎から
車で2分です!



ホームページ



Instagram



ふれんずは、児童福祉法に基づいた
「放課後等デイサービス」を行っている教室です。

毎日頑張る! おうちの方へ

便利な福祉サービス 「放課後等デイサービス」を ご存知ですか?

毎日の育児・家事・お仕事お疲れ様です。
このたび、2021年4月1日に秋田市初となる
運動・学習型放課後等デイサービス「ふれんず」を
オープンすることになりました。
準備を進めるなかで、
「放課後等デイサービスを知らない」
「もっと早く知りたかった」という方が意外と
多かったため、今回ご案内させていただいております。

「ふれんず」は、発達に特性のある3歳児～高校生までの
幅広い年代の方が、放課後や夏休みなどの長期休暇中に
ご利用できる福祉サービスです。
児童発達支援管理責任者が作成した個別支援計画に
基づいたサポートを受けることができます。

利用できる年齢

3～5歳の未就学のお子様
から小学生～高校生まで
幅広くご利用いただけます。



利用方法

受給者証をお持ちの場合も、お持ちでない場
合も、まずはお問い合わせください。
スタッフが受給者証の取得方法や、
体験・見学のご案内をさせていただきます。



「ふれんず」は、秋田市初!
全国でも珍しい「運動・学習」を
メインにした放課後等デイサービスです!

子どもには、成長段階において**運動能力が著しく発達する時期
(ゴールデンエイジ)**があると言われています。
この大切な時期に、身体の動かし方や大きな動作・細かい動作を
トレーニングしておくことが、お子様の「自信」につながります。
また、学習をするうえでは、正しい姿勢づくりが集中力を保つ
うえでも非常に重要になってきます。
お子様の成長段階にあったプログラムからスタートしますので、
一度、遊びに来てみてください!

ご利用までの流れ

ご利用には「受給者証」が必要になります。
受給者証は、療育手帳または医師の証明書・診断書を
障がい福祉課窓口にご提出いただいた後、発行となります。

見学・面談日の ご予約

電話にてお問い合わせください。
(面談等のご予約をいたします)

見学・面談

面談の際は、お子様と一緒に
お気軽にお越しください。

受給者証を すでにお持ちの場合

受給者証をお持ちでない場合
私達が丁寧にサポートさせて頂きます
①市の障がい福祉課で申請。
②相談支援事業所で
「サービス利用計画書」を作成。
③受給者証が発行されます。

相談・検討

お子様の発達状況を把握させて頂き、
ご家族の希望日などを伺い、
適合する曜日などを検討。

契約

契約には、受給者証が必要です。
取得前の場合は、市役所への
申請が必要です。

利用するメリット

学校教育では難しい「少人数制」の療
育を受けることができます。自立に
向けた準備を放課後という貴重な時間
を使って有意義に取り組みます。



利用料金

受給者証があれば9割自治体負担、1割自己負担となります。
利用料金は世帯所得に応じて上限金額が定められています。
●非課税世帯のご家庭・・・0円
●世帯所得約890万円までのご家庭・・・4,600円
●世帯所得が約890万円以上のご家庭・・・37,200円

無料体験実施中!! 児童募集中!!

運動・学習支援教室

ふれんず

☎ 018-838-1204 FAX 018-838-1304

〒010-0951 秋田県秋田市山王5丁目14-2
メールアドレス: shien.k.1@kiyomiya-shouzi.com
電話受付時間/月～金曜日 9:30～18:30 (予約制)

☎ お電話&メール
お待ちしております!

ふれんずの地図



▼裏面もあります!